

3Dマンモグラフィを受けてみませんか

* 3D マンモグラフィとは *

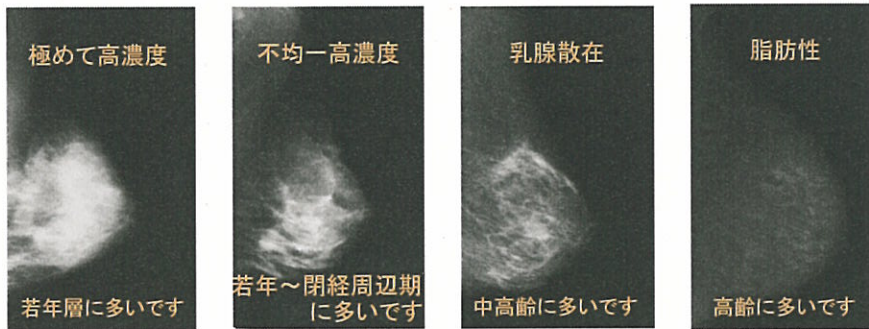
3D マンモグラフィ（トモシンセシス）とは従来のマンモグラフィ撮影に加え、角度を変えながら撮影することで3Dに画像を収集できます。また従来のマンモグラフィでは苦手としていた高濃度乳腺の撮影にも有用です。

* メリット *

- ・従来のマンモグラフィでは乳腺に隠れてしまっていた小さな病変を見つけやすい
- ・日本人女性に多い不均一高濃度の方（若年～閉経周辺期に多いです）にも有用

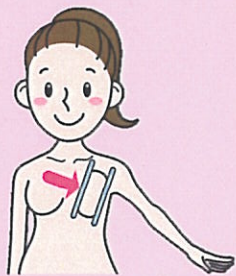
* デメリット *

- ・撮影時間が長い（乳房が圧迫されている時間が長い）ため、痛みを伴う時間も長い
- ・被ばく量が増える ※約2倍の被ばく量になりますが、国の基準値内に収まります
- ・極めて高濃度の方（若年層に多いです）は病変を指摘できない可能性がある



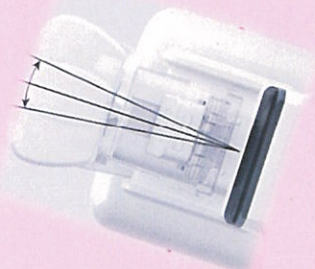
* 撮影のながれ *

① 従来のマンモグラフィを撮影（斜めに圧迫）



※撮影終了まで、乳房は圧迫されたままです

② 角度を変えながら、3D マンモグラフィを撮影



③ 画像を収集



※イメージ

④ 撮影終了

※圧迫してから約 20 秒かかります

※左右片方ずつ撮影します

- ・人間ドックお申し込みの方で、マンモグラフィ2方向に追加する方法で3Dマンモグラフィを撮影しております
- ・乳房検査のある当日（火・水・木）に検査申込可能です ※1日5名までとなります
- ・女性スタッフが担当します

3D マンモグラフィ 追加料金 : 3,300 円

気になる点や、興味がありましたら、お気軽にお声掛けください